

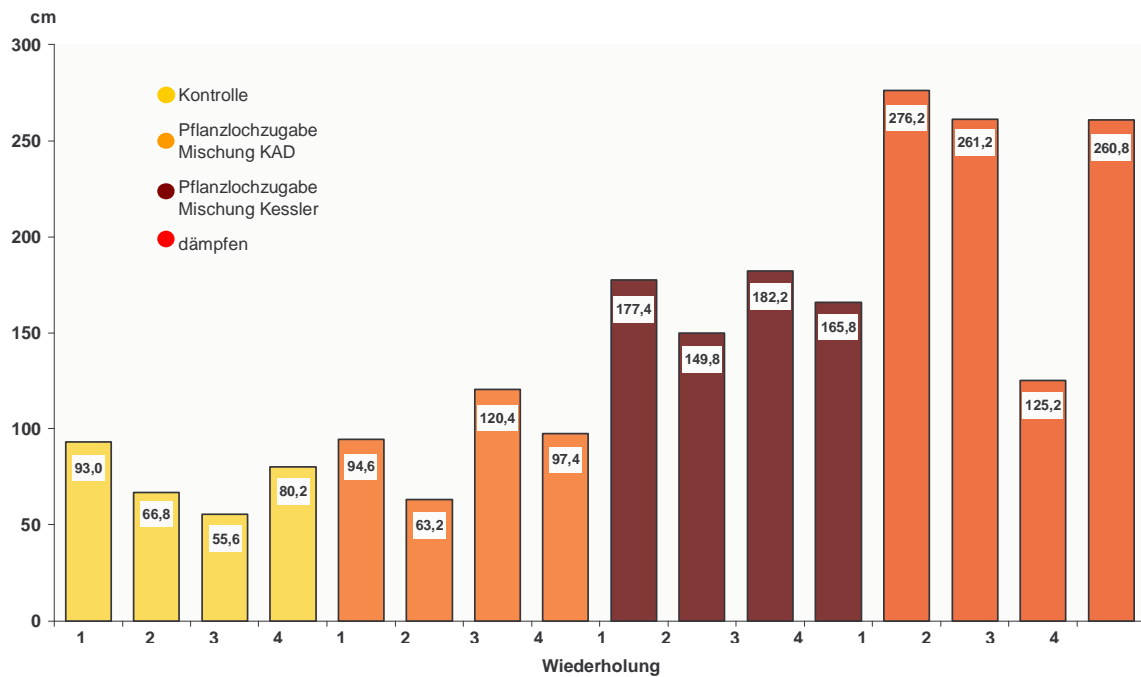
@	Faktor C (Behandlung)	Bäume
01	Kontrolle	20
02	Pflanzlochzugabe Mischung KAD	20
03	Pflanzlochzugabe Mischung Kessler	20
04	dämpfen: 4 Stunden, 30-35 cm tief, 85°C	20

2. Triebblängen

Durchschnittliche Triebblängen von PRI-037 Juli/August 2011

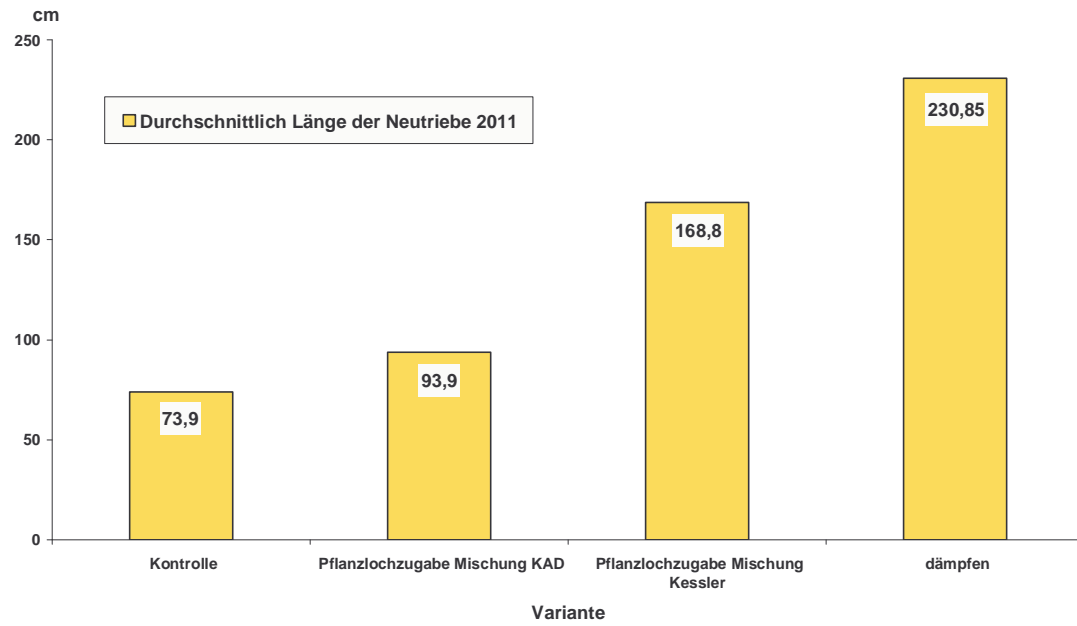
a) pro Wiederholung

Durchschnittliche Länge der Neutriebe eines Baumes in einer Wiederholung
2011



b) pro Variante

Durchschnittliche Länge der Neutriebe eines Baumes in einer Variante von PRI-037
2011



3. Blattwerte

Untersuchungsbefund der Pflanzenanalyse Juli 2011

a) Hauptnährelemente

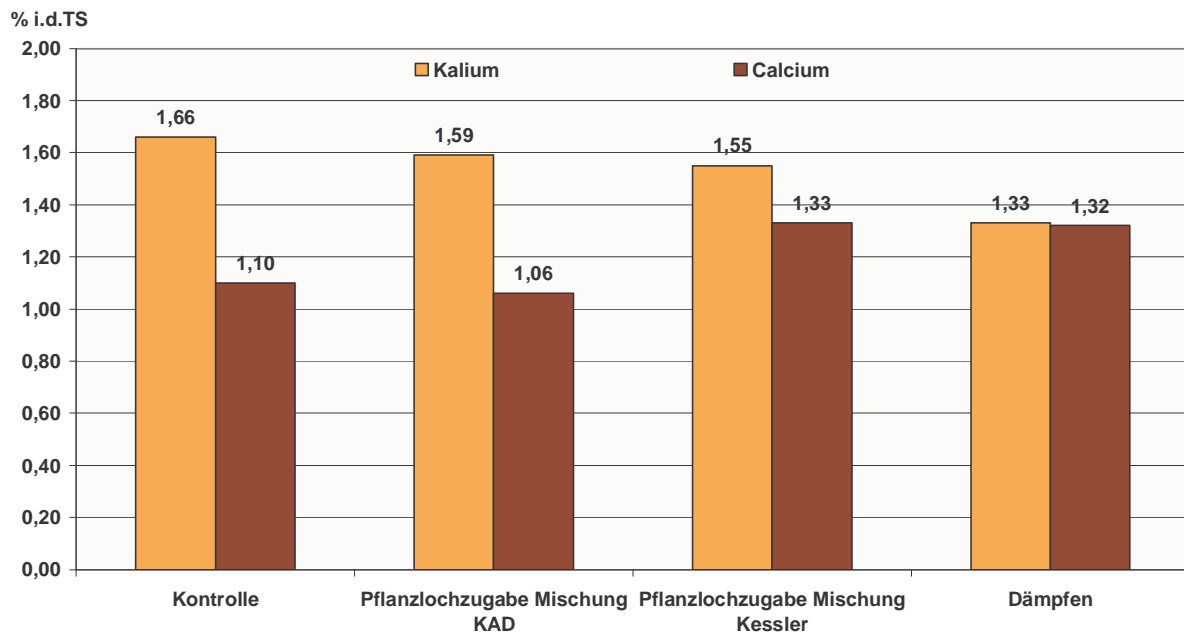
	in % der Trockenmasse					
Behandlung	Stickstoff	Schwefel	Phosphor	Kalium	Magnesium	Calcium
Kontrolle	2,68	0,28	0,27	1,66	0,16	1,1
Pflanzlochzugabe Mischung KAD	2,76	0,29	0,24	1,59	0,16	1,06
Pflanzlochzugabe Mischung Kessler	2,68	0,29	0,21	1,55	0,17	1,33
Dämpfen	2,89	0,30	0,21	1,33	0,19	1,32

b) Spurenelemente

	in mg/kg Trockenmasse				
Behandlung	Bor	Kupfer	Mangan	Eisen	Zink
Kontrolle	19,9	22,8	88,6	75,6	65,9
Pflanzlochzugabe Mischung KAD	19,5	25,5	95,0	70,8	71,4
Pflanzlochzugabe Mischung Kessler	18,9	25,8	112,1	82,2	74,4
Dämpfen	18,6	25,2	106,8	71,8	72,8

c) Kali Calciumwerte

Diagramm der Blattanalyse vom Juli 2011 von Kali Calciumwerte der Sorte PRI - 037 auf Pflanzlochzugabe bei Bodenmüdigkeit

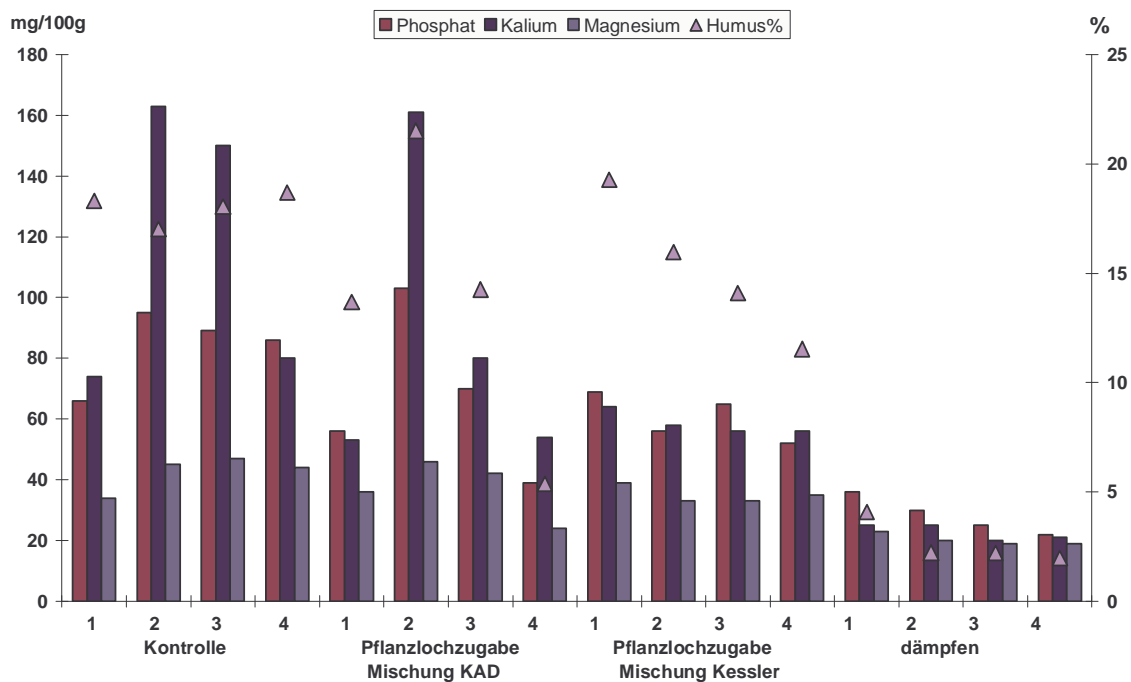


4. Bodenwerte

Befund der Bodenuntersuchung November 2011

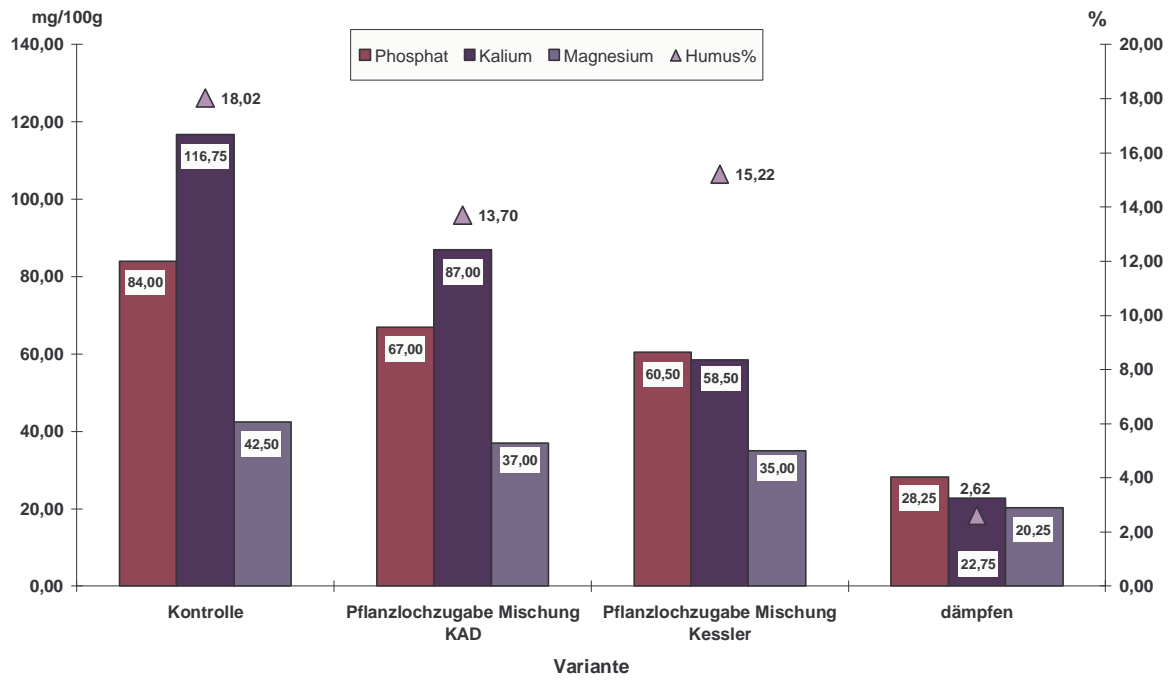
a) pro Wiederholung

Ergebnisse der Bodenuntersuchung pro Wiederholung von PRI-037



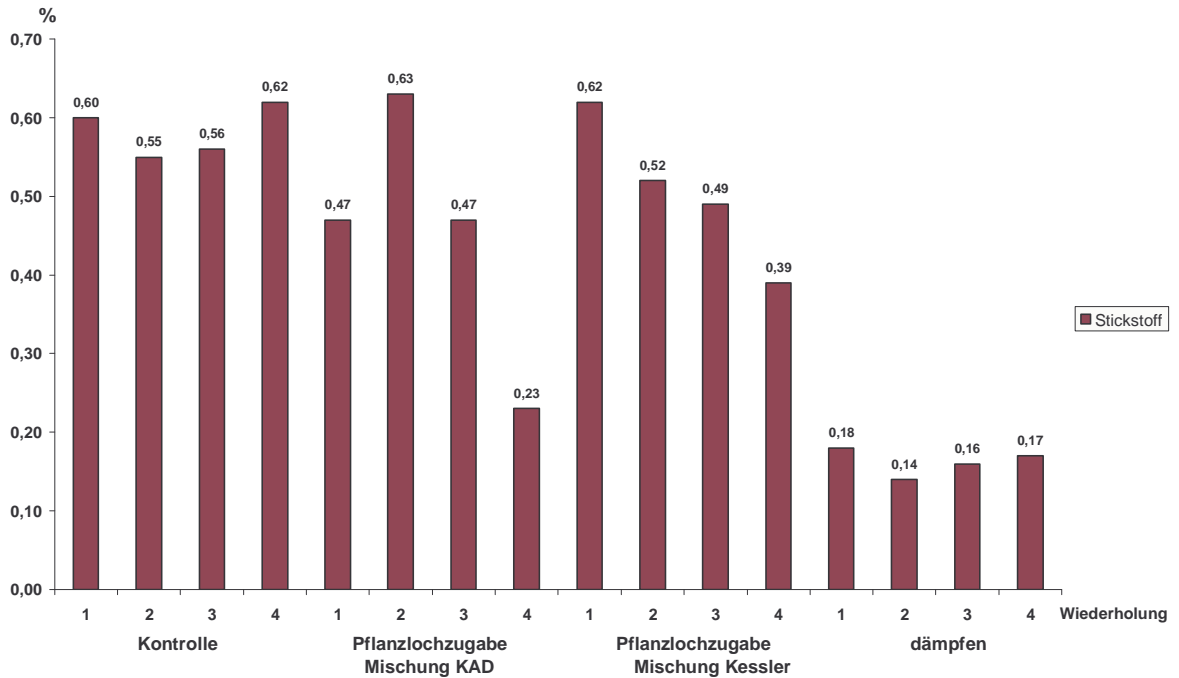
b) pro Variante

Ergebnisse der Bodenuntersuchung pro Variante von PRI-037

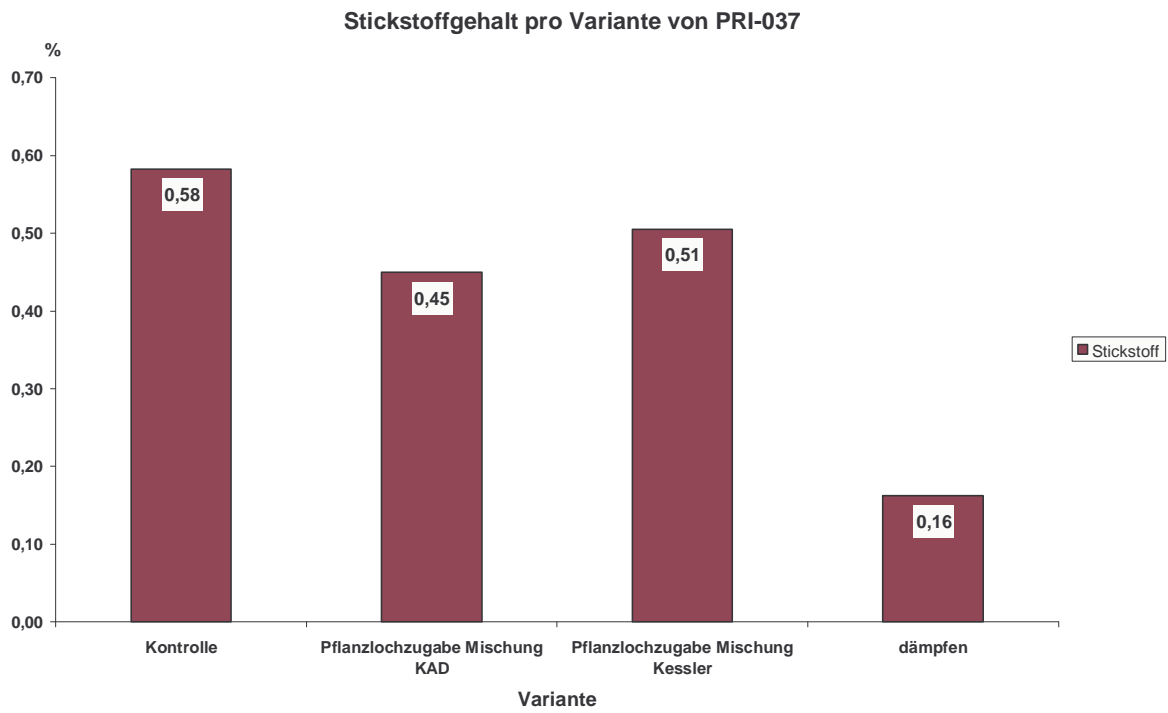


c) Stickstoffgehalt (Gesamtstickstoff) pro Wiederholung

Stickstoffgehalt pro Wiederholung von PRI-037



d) Stickstoffgehalt (Gesamtstickstoff) pro Variante



e) Nitratwerte pro Variante

